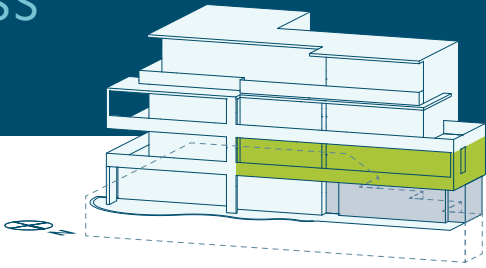


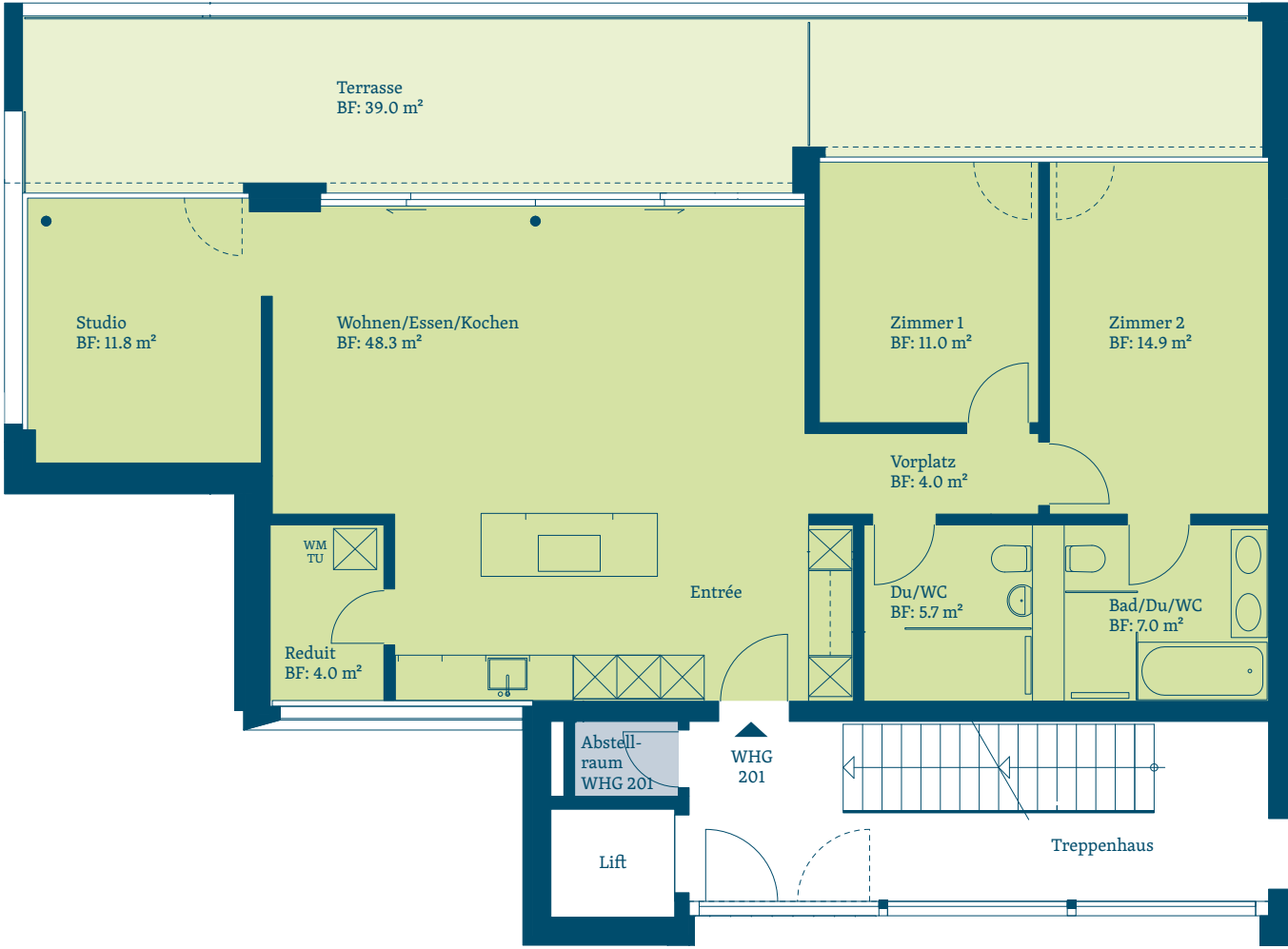


1. OBERGESCHOSS

Posilipostrasse 1



- WHG-Nr. 201
- Zimmer: 4.5
- Bruttofläche: 111.7 m²
- Terrasse: 39.0 m²
- Keller: 17.1 m²
- Abstellraum: 1.8 m²



MASSSTAB 1:100



ARCHITEKTUR



entrée
Architekten & Ingenieure AG
Moosstrasse 49
8134 Adliswil www.entree.ch

VERKAUF



WALDE & PARTNER

Beratung und Verkauf
Walde & Partner Immobilien AG +41 44 722 61 00
Alte Landstrasse 131 thalwil@walde.ch
CH-8800 Thalwil www.walde.ch