

1. OBERGESCHOSS

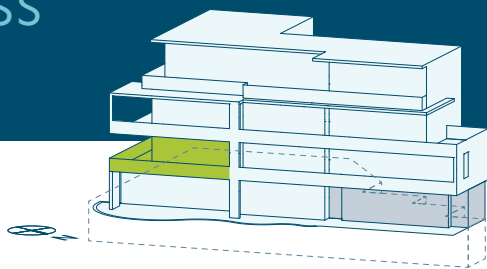
Posilipostrasse 1

POSILIPO-UNO

THALWIL



WHG-Nr. 202
Zimmer: 3.5
Bruttofläche: 102.8 m²
Sitzplatz: 121.6 m²
Terrasse: 23.4 m²
Keller: 19.8 m²



0 1 2 3 4 5 m

MASSSTAB 1:100

ARCHITEKTUR

entree

entrée
Architekten & Ingenieure AG
Moosstrasse 49
8134 Adliswil www.entree.ch

VERKAUF

WALDE & PARTNER

Beratung und Verkauf
Walde & Partner Immobilien AG +41 44 722 61 00
Alte Landstrasse 131 thalwil@walde.ch
CH-8800 Thalwil www.walde.ch